
ფინანსური გარანტია



20 მაისი 2022

საბაღალანსო და დამხმარე მომსახურებების ბაზრის ოპერატორი

FinanceBM@gse.com.ge

InfoBM@gse.com.ge

მიზნობრიობა

მზარდი უბალანსობის ღირებულების
გადახდის უზრუნველყოფა

წარდგენის
ვადა

საანგარიშო პერიოდის დაწყებამდე 5
სამუშაო დღით ადრე

გარანტიის
ვალიანობა

საანგარიშო პერიოდის დაწყებიდან
არანაკლებ 60 კალენდარული დღე



გარანტიის სახეები

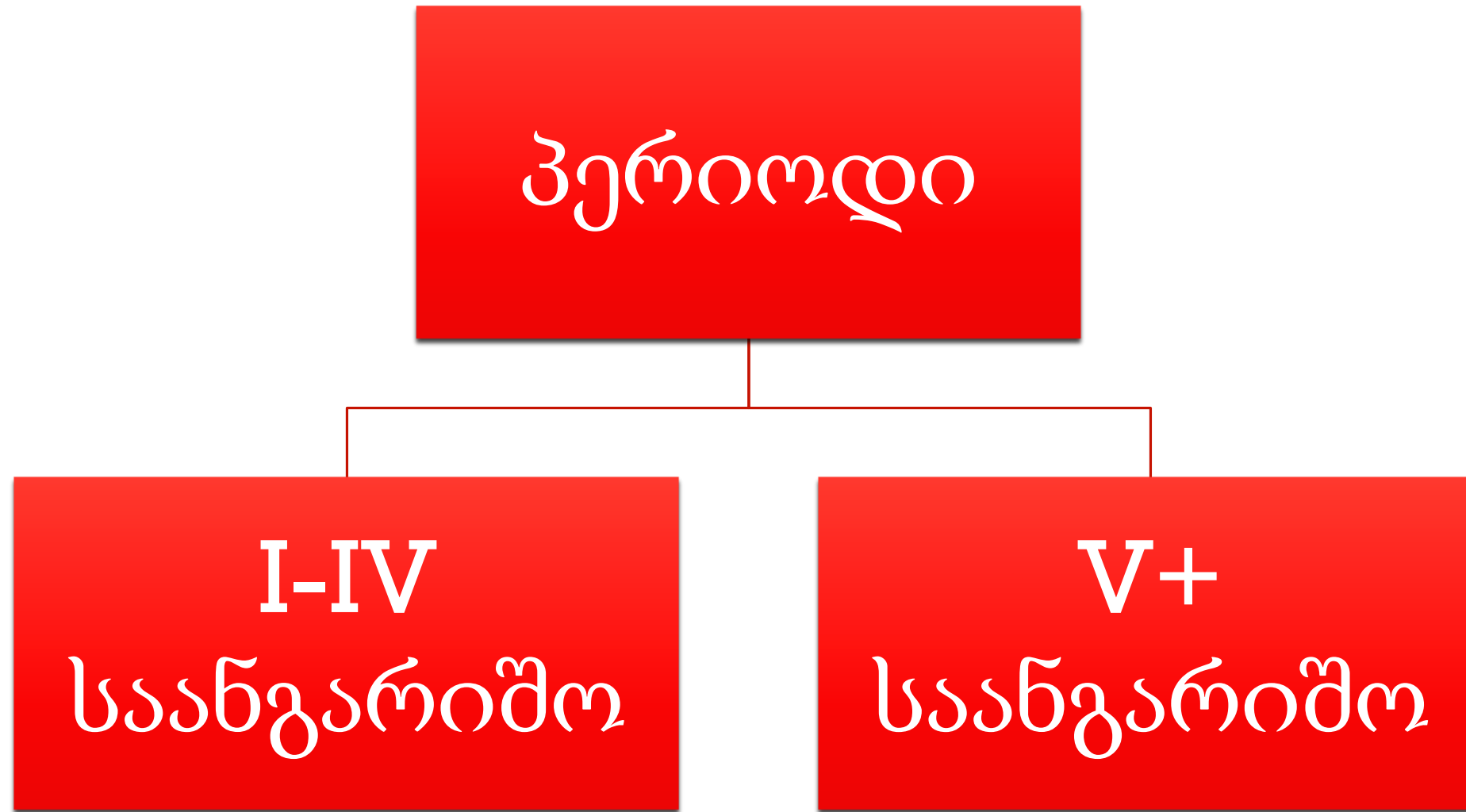
- ოფიციალურად ქვეყნდება სს „საქართველოს სახელმწიფო ელექტროსისტემის“ ვებგვერდზე

მოთხოვნებთან შესაბამისობა

- გადამცემი სისტემის ოპერატორი უფლებამოსილია, უარი თქვას ფინანსური გარანტიის მიღებაზე, თუ ის არ არის გაცემული შესაბამისი კვალიფიკაციისა და გამოცდილების მქონე პირის მიერ.

გარანტიის გადაანგარიშება

- ახალი (მ.შ. სტატუს შეჩერებული/შეწყვეტილი) ობიექტებისათვის/დკპ-ებისთვის, გარანტიის დაანგარიშებისათვის წარმოდგენილ საანგარიშო თვის წინასწარ გეგმასა და ფაქტობრივად ნომინირებულ/ნავაჭრ მოცულობებს შორის 5 000+ ლარის ოდენობის სხვაობა. გადაანგარიშდება 5 სამუშაო დღის ინტერვალით და გარანტიის გაზრდის ვადად განისაზღვრება გონივრული ვადა, მაგრამ არანაკლებ 1 სამუშაო დღე.



ისტორიული

- დაბალანსებაზე პასუხისმგებელი პირები, რომლებსაც აქვთ გასული წლის ანალოგიური პერიოდის ისტორიული მონაცემი
- *სალტეზე გაცემა, მოხმარება, დანაკარგები, მიწოდება...*

გეგმური

- დაბალანსებაზე პასუხისმგებელი პირები, რომლებსაც არ აქვთ გასული წლის ანალოგიური პერიოდის ისტორიული მონაცემი
- *ახალი და სეზონური გენერატორები და მომხმარებლები, სარემონტო სამუშაოების მიზეზით დახურული ანალოგიურ ისტორიულ თვეში.*

ფიქსირებული

- ტრეიდერები (10 000 ლარი)

ინვოისით განსაზღვრული

- დაბალანსებაზე პასუხისმგებელი პირები, რომლებსაც აქვთ გასული 4 თვის უბალანსობის ისტორიული მონაცემები
- *სალტეზე გაცემა, მოხმარება, დანაკარგები, მიწოდება...*

გეგმური

- დაბალანსებაზე პასუხისმგებელი პირები, რომლებსაც არ აქვთ გასული 4 თვის უბალანსობის ისტორიული მონაცემები
- *ახალი და სეზონური გენერატორები და მომხმარებლები, სარემონტო სამუშაოებზე დახურული, ახლად გაყოფილი და გაერთიანებული დკპ-ები*

ფიქსირებული

- ინვოისით განსაზღვრული მზარდი უბალანსობების მიხედვით, თუმცა არანაკლებ 10 000 ლარი.
- ტრეიდერები

I-IV თვე

$$COLL = F_{sys. error} \times E_m \times P_m$$

- **$F_{sys. error}$** - გასული წლის ქვეყნის რესურსის ფაქტსა და გეგმას შორის პროცენტული დევიაციის მედიანა;
- **E_m** - გასული წლის ანალოგიური თვის სალტეზე გაცემული/მოხმარებული/ მიწოდებული (ქსელის ოპერატორებისათვის - დანაკარგები) ენერჯია მგვტ.სთ-ში ან მიმდინარე წლის შესაბამისი საანგარიშო თვის გეგმა მგვტ.სთ-ში
- **P_m** - ბოლო დასრულებული თვის საბალანსო ელექტროენერჯის ფასი (მგვტ.სთ)

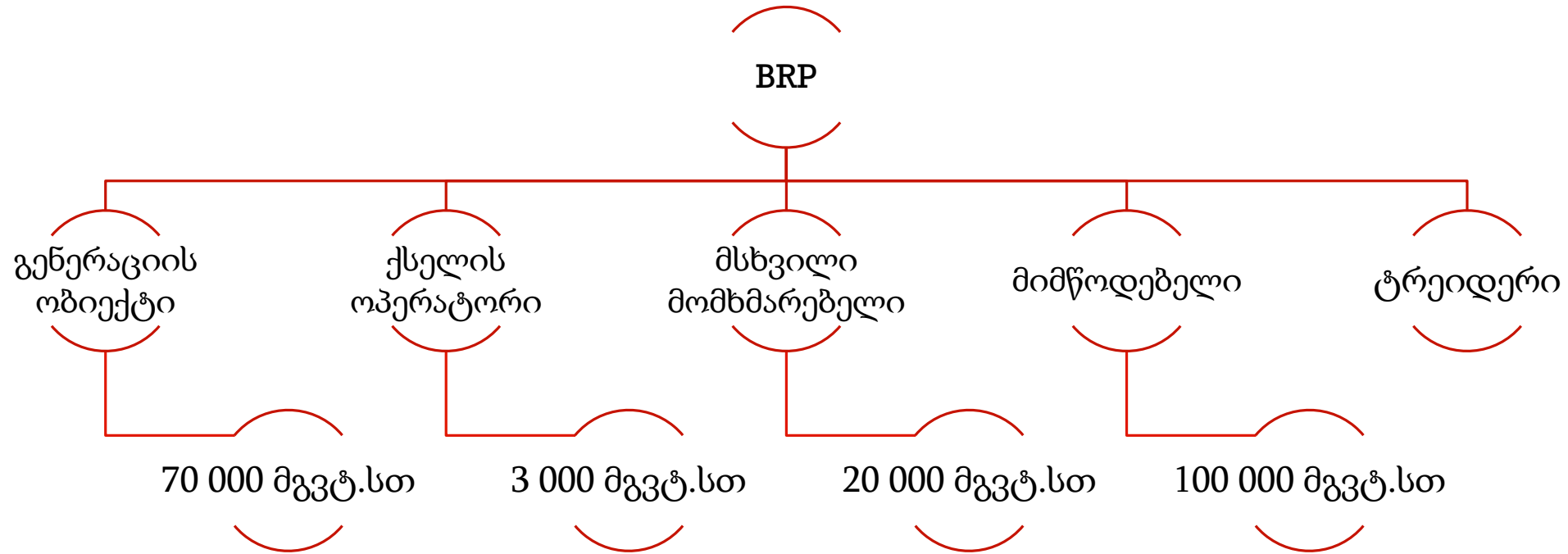
V თვიდან

$$COLL = Average(i_n; i_{n-1}; i_{n-2}) \times \frac{60}{30}$$

- **$Average(i_n; i_{n-1}; i_{n-2})$** - გასული სამი თვის მზარდი უბალანსობის ინვოისით განსაზღვრული თანხის საშუალო;
- **$\frac{60}{30}$** - ფინანსური გარანტიის ვალიდურობის პერიოდი შეფარდებული საანგარიშო თვის კალენდარული დღეების ოდენობაზე

გარანტიის დაანგარიშების პრაქტიკული მაგალითი (I-IV)

დაბალანსებაზე პასუხისმგებელი პირი, დიაგრამის შესაბამისად, აერთიანებს 5 დაბალანსების ჯგუფს:



სულ ფაქტი: $70\ 000 + 3\ 000 + 20\ 000 + 100\ 000 = \underline{193\ 000}$ მგვტ.სთ

გარანტიის დაანგარიშების პრაქტიკული მაგალითი (გაგრძელება, I-IV)



№	1	2	3	4	5	6	7	8	9	10	11	12	13	14	15	16	17	18	19	20	
DE V (%)	0.1	0.7	0.6	0.5	1.0	1.2	1.3	4.7	2.7	2.9	3.3	3.9	7	1.6	5.4	5.5	6.0	6.8	4.4	22.8	
ME D																					

უბალანსობის ფასი

- 150.2 ლ/მგვტ.სთ

სულ ფაქტი

- 193 000 მგვტ.სთ

$$COLL = 3.1 \% \times 193\ 000 \text{ მგვტ.სთ} \times 150.2\text{ლ} + 10\ 000\text{ლ} = \underline{908\ 646.6\text{ ლ}}$$

გარანტიის დაანგარიშების პრაქტიკული მაგალითი (V+)

შემთხვევა
№1

	i_n	i_{n-1}	i_{n-2}
დამამძიმებელი	20 000 ლ	35 000 ლ	65 000 ლ
შემამსუბუქებელი	100 000 ლ	12 000 ლ	62 000 ლ

$$Coll = Average (20\ 000; 35\ 000; 65\ 000) * \frac{60}{30} = 40\ 000 * 2 = \mathbf{80\ 000\ ლ}$$

შემთხვევა
№2

	i_n	i_{n-1}	i_{n-2}
დამამძიმებელი	10 000 ლ	25 000 ლ	115 000 ლ
შემამსუბუქებელი	100 000 ლ	12 000 ლ	62 000 ლ

$$Coll = Average (10\ 000; 25\ 000; 115\ 000) * \frac{60}{30} = 50\ 000 * 2 = \mathbf{100\ 000\ ლ}$$

გარანტიის მონიტორინგი, შესაბამისობა და გადათვლა

დაბალანსებაზე პასუხისმგებელ პირს წარმოადგენილი აქვს 200 000ლ გარანტია. უბალანსობის ფასი = 200ლ/მგვტ.სთ

მონიტორინგი №1 (მე-5 ბი სამუშაო დღე)

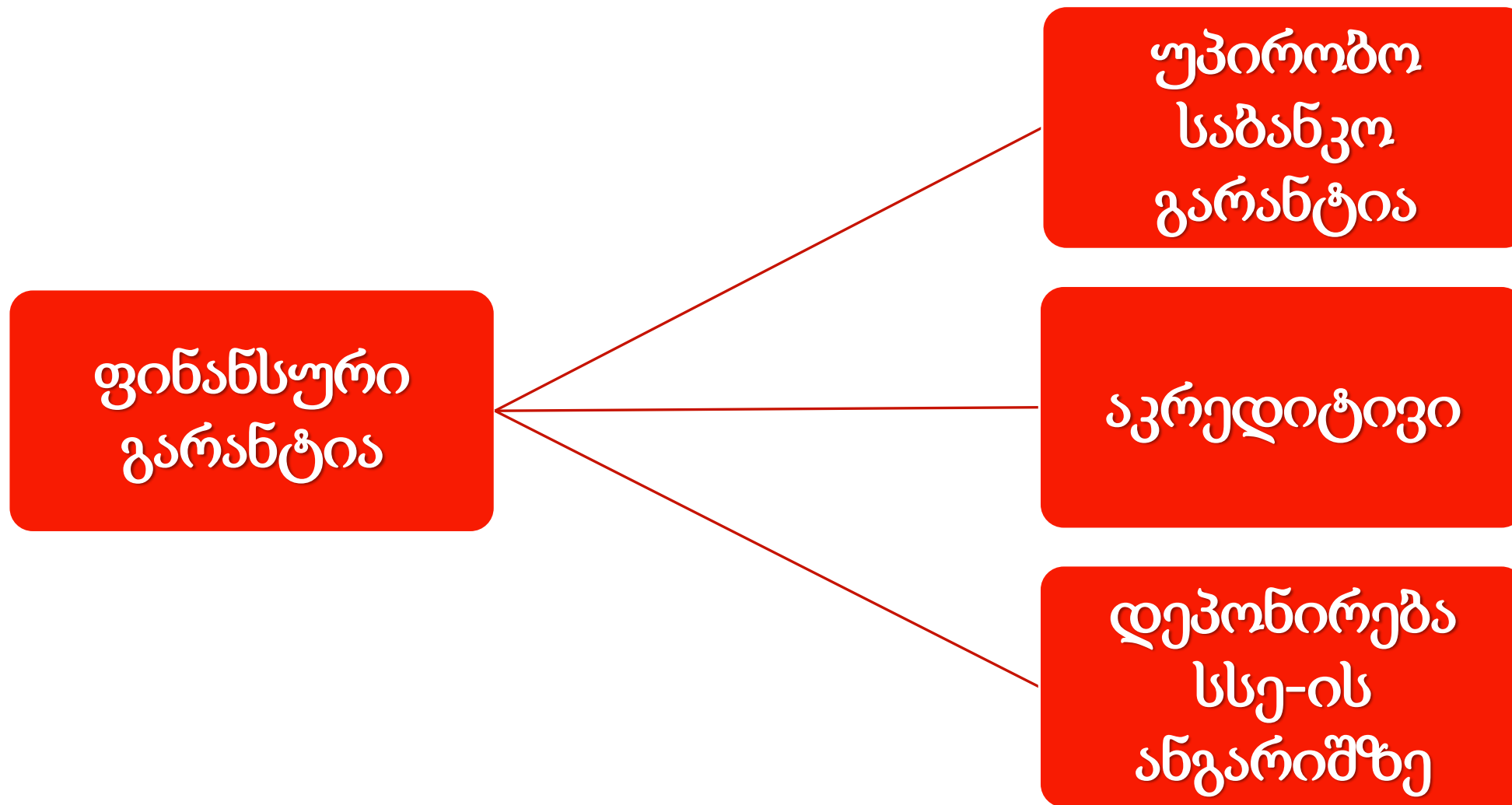
გადახრა	BG1	BG2	BG3
+	+ 500 მგვტ.სთ	+ 700 მგვტ.სთ	+ 900 მგვტ.სთ
-	- 800 მგვტ.სთ	- 500 მგვტ.სთ	- 1 000 მგვტ.სთ
სალდო	- 300 მგვტ.სთ	+ 200 მგვტ.სთ	- 100 მგვტ.სთ
BRP უბალანსობა	= 300 + 200 + 100 = 600 მგვტ.სთ		

Coll = 600 * 200ლ = 120 000 < 200 000ლ → არ წარმოადგენს გაზრდილ გარანტიას

მონიტორინგი №2 (მე-10 ბი სამუშაო დღე)

გადახრა	BG1	BG2	BG3
+	+ 800 მგვტ.სთ	+ 800 მგვტ.სთ	+ 1 000 მგვტ.სთ
-	- 1 300 მგვტ.სთ	- 600 მგვტ.სთ	- 1 400 მგვტ.სთ
სალდო	- 500 მგვტ.სთ	+ 200 მგვტ.სთ	- 400 მგვტ.სთ
BRP უბალანსობა	= 500 + 200 + 400 = 1 100 მგვტ.სთ		

Coll = 1 100 * 200 = 220 000ლ - 200 000ლ = 20 000ლ → წარმოადგენს გაზრდილ გარანტიას 20 000ლ





საყურადღებო ვადები

გარანტიის წარმოდგენის ბოლო თარიღი

- საანგარიშო პერიოდის დაწყებამდე, 5 სამუშაო დღით ადრე

ისტორიული წლის ანალოგიური თვის სააღრიცხვო მონაცემების არ არსებობის შემთხვევაში, სალტეზე გაცემის/მოხმარების/მიწოდების/დანაკარგების გეგმის ოპერატორისთვის წარდგენა

- საანგარიშო პერიოდის დაწყებამდე, არაუგვიანეს 15 რიცხვისა

ოპერატორის მხრიდან დაანგარიშებული გარანტიების შესახებ BRP-ებისთვის ინდივიდუალური შეტყობინება

- საანგარიშო პერიოდის დაწყებამდე, არაუგვიანეს 20 რიცხვისა

ოპერატორის მხრიდან გარანტიების მონიტორინგი

- საანგარიშო პერიოდის ყოველი მე-5 სამუშაო დღე

გაზრდილი გარანტიების წარმოდგენის ვადა

- ოპერატორის შეტყობინების მიღებიდან განსაზღვრულ გონივრულ ვადაში (დამოკიდებულია თანხის ოდენობაზე)

თითოეული დაბალანსებაზე პასუხისმგებელი პირის მიერ წარმოსადგენი ფინანსური გარანტიის ოდენობას ადგენს სსე და არაუგვიანეს 20 რიცხვისა ინდივიდუალურად ატყობინებს შესაბამის **BRP**-ებს.

ფინანსური გარანტიის წარმოდგენლობის შემთხვევაში, დაბალანსებაზე პასუხისმგებელი პირი (**BRP**) ბაზარზე არ დაიშვება.

საბანკო გარანტია და აკრედიტივი მიიღება მხოლოდ საქართველოში რეგისტრირებული კომერციული ბანკებიდან. საზღვარგარეთ რეგისტრირებული ბანკების შემთხვევაში, მიიღება მხოლოდ ლოკალური ლიცენზირებული ბანკის შუამავლობით.

გარანტია წარმოდგენილი უნდა იყოს მხოლოდ ეროვნულ ვალუტაში (ქართული ლარი). არ მიიღება ფასიანი ქაღალდები და სხვა აქტივები (ლიკვიდურობის სისწრაფის მიუხედავად).

წარმოდგენილი ფინანსური გარანტიის მოთხოვნებთან შეუსაბამობის შემთხვევაში, დაბალანსებაზე პასუხისმგებელი პირი არ დაიშვება ბაზარზე, სანამ არ აღმოფხვრის არსებულ ხარვეზს.

ფინანსური გარანტიის წარმოდგენის ფორმას ირჩევს დაბალანსებაზე პასუხისმგებელი პირი (**BRP**), წარმოდგენილი ალტერნატივებიდან ერთ-ერთს, თავისი შეხედულებისამებრ.

FinanceBM@gse.com.ge

კითხვები?





მადლობა ყურადღებისთვის

20 მაისი 2021

საბალანსო და დამხმარე მომსახურებების ბაზრის ოპერატორი

FinanceBM@gse.com.ge

InfoBM@gse.com.ge